

[Accueil](#)[Le logiciel](#)[Prise en main](#)[Contact](#)

Navigateur

- [Accueil](#)
- [Le Logiciel](#)
 - [Originalité](#)
 - [Caractéristiques](#)
 - [Téléchargement](#)
 - [F.A.Q.](#)
- [Prise en main](#)
 - [Début rapide](#)
 - [Créer un traitement](#)
 - [Créer un groupe de traitement](#)
 - [Régler les options](#)
 - [Partage de dossiers sous Vista](#)
- [Contact](#)

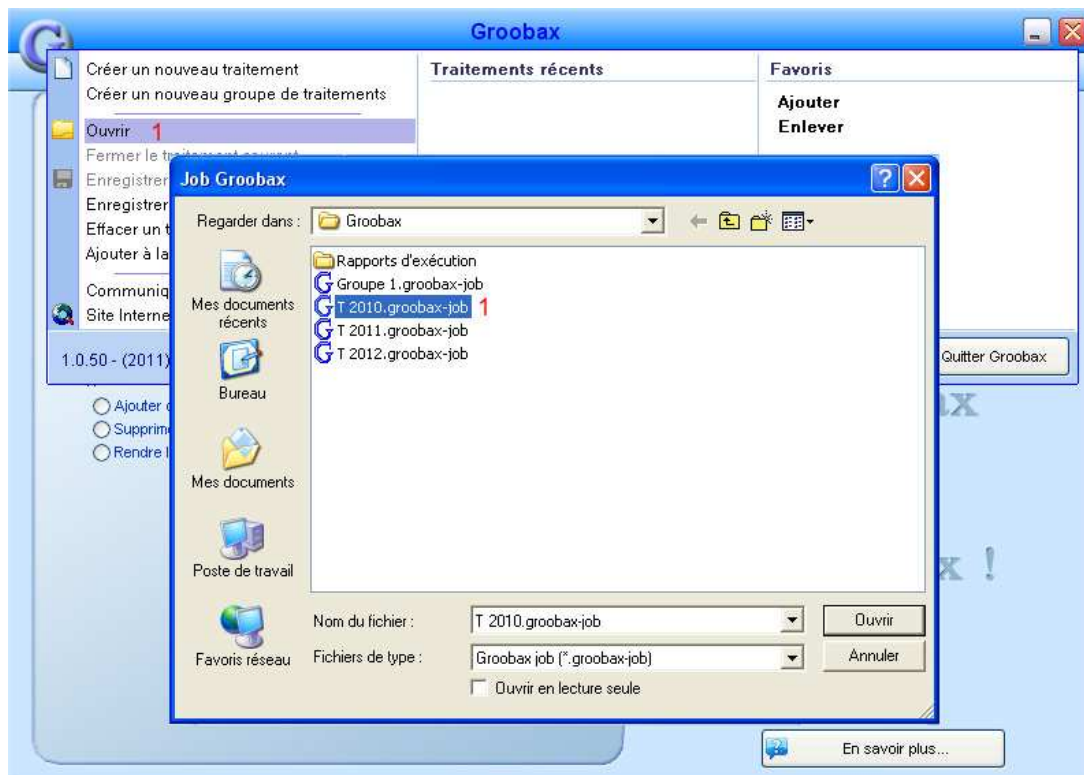
Régler les options



Ce tutoriel vous montre comment :

- placer automatiquement un raccourci sur votre bureau pour vos traitements
- démarrer automatiquement les traitements depuis un raccourci
- faire stopper le traitement en cas d'erreur
- fermer automatiquement Groobax à la fin d'un traitement
- enregistrer un rapport d'exécution
- fermer Windows à la fin d'un traitement

Ouvrez le traitement dont vous voulez modifier les options par défaut.





- 1 Cochez cette case pour placer sur votre bureau un raccourci du traitement ou du groupe de traitements
- 2 Si cette case est cochée, un double clic sur le raccourci du traitement ou du groupe de traitements le chargera dans Groobax et l'exécutera automatiquement.
- 3 Cochez cette case si vous voulez que le traitement s'arrête immédiatement à la première erreur rencontrée.
- 4 Si cette case est cochée, Groobax se refermera automatiquement à la fin du traitement.
- 5 Cochez cette case si vous voulez qu'un rapport soit envoyé automatiquement dans le sous-dossier (par défaut) ..\Documents\Groobax\Rapports d'exécution.
- 6 Utilisez la zone de saisie prévue à cet effet si vous voulez envoyer le rapport d'exécution à une adresse e-mail particulière.
- 7 Cochez cette case si vous voulez que Groobax referme automatiquement Windows en fin de traitement.

[Clauses de la licence](#) - [Mentions légales](#) - [Contact](#) - [Nos partenaires Internet](#)